

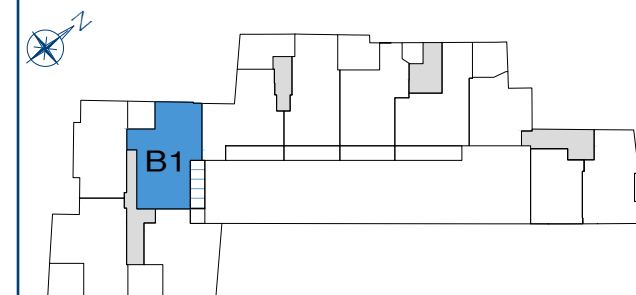


El presente documento podrá sufrir pequeñas variaciones por razones técnicas durante la ejecución de las obras. Todo el mobiliario, incluido el de las cocinas, es meramente decorativo.



RESIDENCIAL  
**TRIANA**

PORTAL - 4  
 PLANTA - 2 a 3  
 VIVIENDA - B



**CUADRO DE SUPERFICIES ÚTILES**

	Reales
VESTÍBULO	7,03 m <sup>2</sup>
DISTRIBUIDOR	3,86 m <sup>2</sup>
SALÓN COMEDOR	32,45 m <sup>2</sup>
DORMITORIO 1	17,58 m <sup>2</sup>
DORMITORIO 2	11,34 m <sup>2</sup>
DORMITORIO 3	11,50 m <sup>2</sup>
DORMITORIO 4	10,31 m <sup>2</sup>
BAÑO 1	3,68 m <sup>2</sup>
BAÑO 2	3,44 m <sup>2</sup>
COCINA	8,92 m <sup>2</sup>
LAVADERO	2,03 m <sup>2</sup>
TERRAZA	13,30 m <sup>2</sup>

	Reales	Según B.O.J.A.
SUPERFICIE ÚTIL INTERIOR	110,11 m <sup>2</sup>	
SUPERFICIE ÚTIL EXTERIOR	15,33 m <sup>2</sup>	

<b>TOTAL SUPERFICIE ÚTIL (1)</b>	<b>125,44 m<sup>2</sup></b>	<b>117,78 m<sup>2</sup></b>
<b>TOTAL SUPERFICIE CONSTRUIDA (2)</b>	<b>175,72 m<sup>2</sup></b>	<b>168,06 m<sup>2</sup></b>



Nota: La superficie útil según Decreto 218/2005 se define como la superficie del suelo interior de la vivienda y el 50% de espacios exteriores privativos (limitándose al 10% de la útil interior).

(1) Incluye la superficie útil interior y de las terrazas privativas.

(2) Incluye la superficie construida interior, de las terrazas privativas, terrazas de uso y disfrute y la parte proporcional de sus elementos comunes.

29-07-2016 Rev. 4

